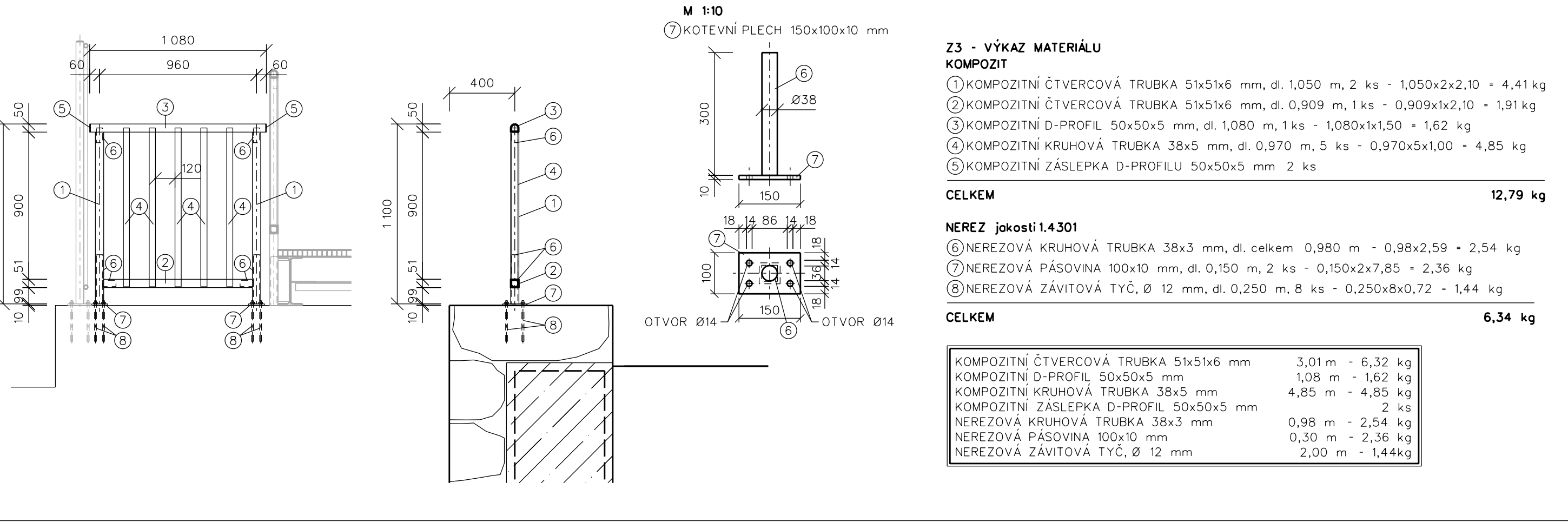
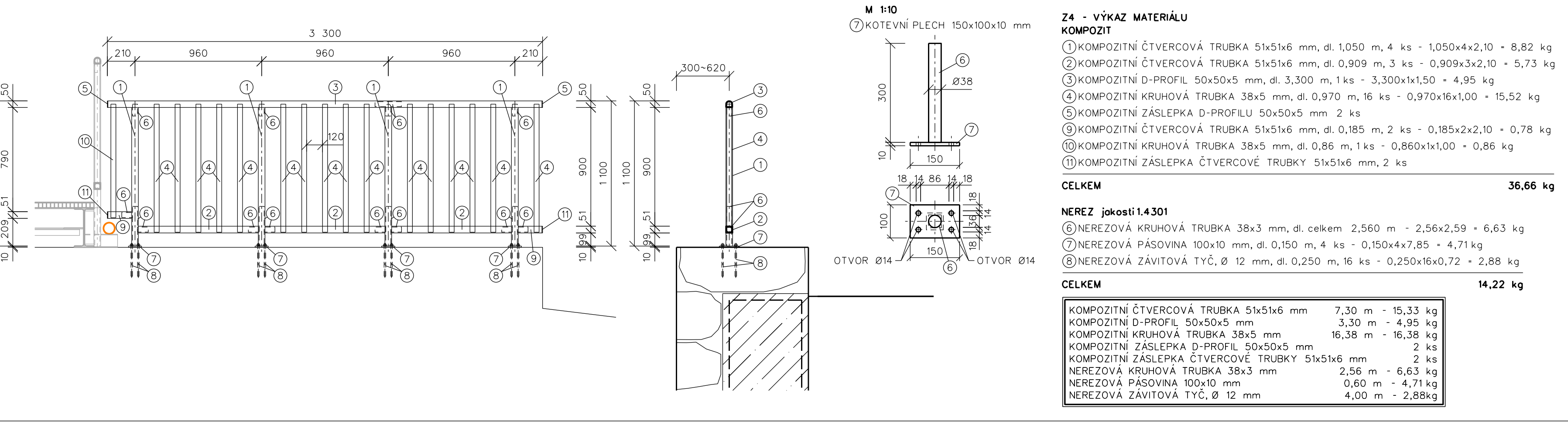


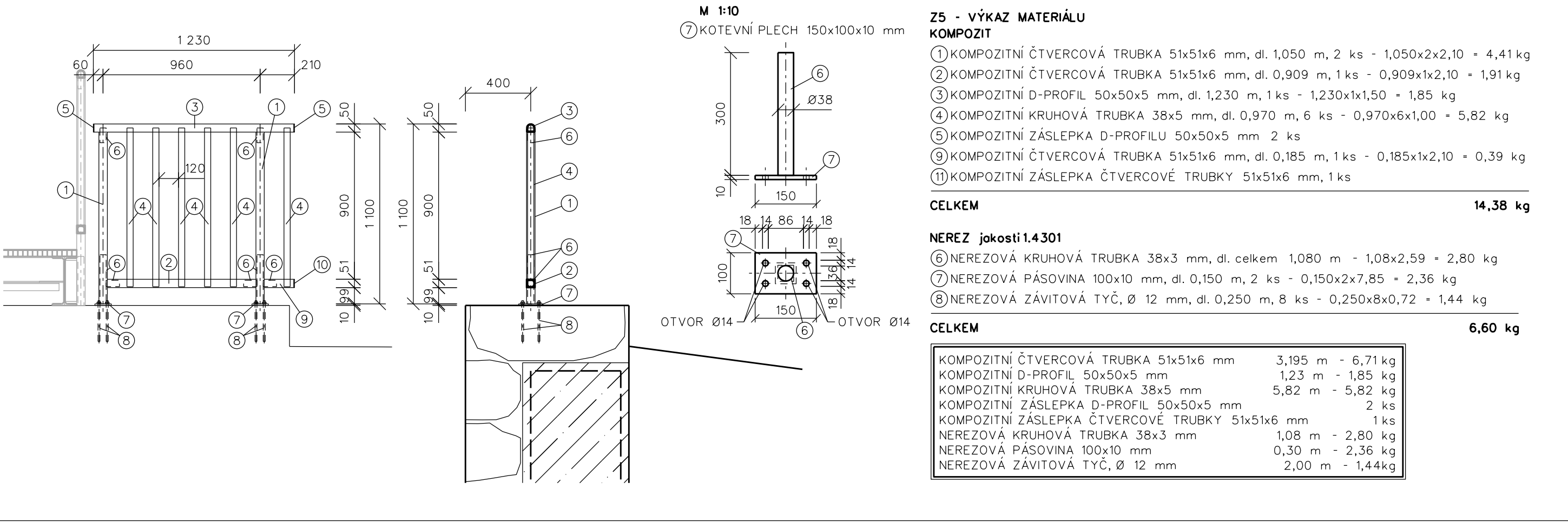
Z3 - ZÁBRADLÍ



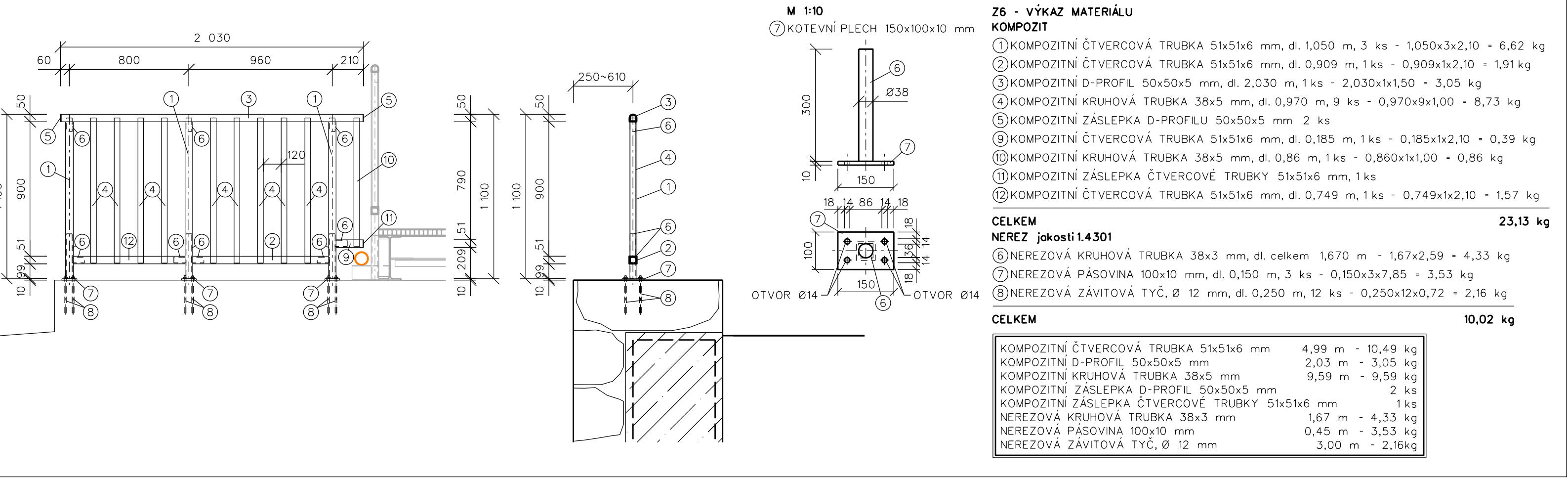
Z4 - ZÁBRADLÍ



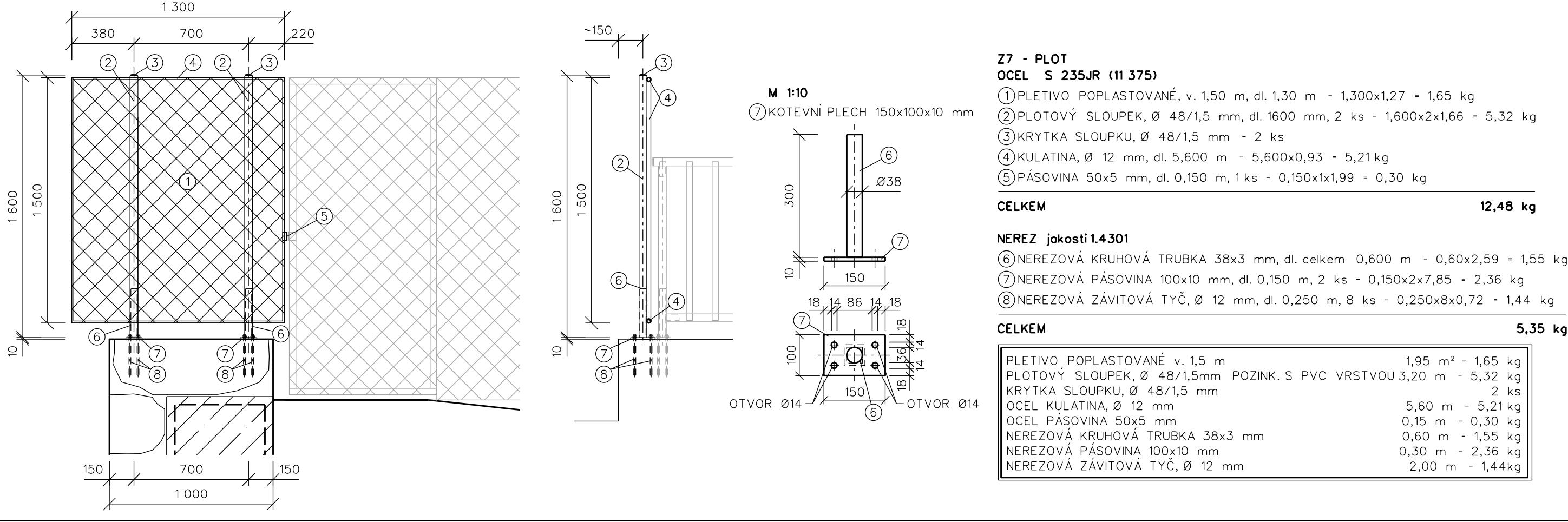
Z5 - ZÁBRADLÍ



Z6 - ZÁBRADLÍ



Z7 - PLOT



**POZNÁMKA**  
- V PROJEKTOVÉ DOKUMENTACI JE PŘEDBĚŽNÝ NÁVRH ZÁBRADLÍ A PLETIVOVÉHO PLOTU! PROTOŽE SE JEDNÁ O ZÁMEČNICKÝ VÝROBEK, PROVEDE DODAVATEL ZÁBRADLÍ A PLOTU SAMÝM NÁVRH A POSOUZENÍM, VČETNĚ VYŘEŠENÍ VŠECH SPOJŮ A DETAILŮ A UKOTVENÍ KONSTRUKCÍ BUDOU PROVEDENY DÍLENSKÉ VÝKRESY!!!  
- JEDNOTLIVÉ OCELOVÉ/NEREZOVÉ PRVKY K SOBĚ SVÁŘENY KOUTOVÝMI SVÁŘY

**POVRCHOVÁ ÚPRAVA OCELOVÝCH PRVKŮ**  
POVRCHOVÁ OCHRANA JE NAVRŽENA NÁTĚREM (CELKOVÁ TLOUŠŤKA 160um)  
- ZÁKLADNÍ VRSTVA - EPOXIDOVÝ 80 um  
- 1. MEZIVRSTVA - EPOXIDOVÁ SE ŽELEZITOU SLÍDOU 40 um  
- VRCHNÍ NÁTĚR - AKRYL POLYURETANOVÁ HMOTA 40 um

**KOTVENÍ ZÁBRADLÍ/PLOTU**  
- DO ZDI BUDOU DLE PRVKU ⑦ NAVRTÁNY 4ks 0,25m DLOUHÝCH OTVORŮ Ø 16mm  
- DO TĚCHTO OTVORŮ BUDOU UKOTVENY ZÁVITOVÉ TYČE Ø 12mm (KOTVENÍ DÉLKA 220mm)  
- POMOČI CHEMICKÉ MALTY A STATICKÉHO SMĚŠOVÁČE (DVOUSLOŽKOVÁ EPOXIDOVÁ PRYSKYŘICE)  
- POMOČI MATIC BUDE ZÁBRADLÍ PŘÍPEVNĚNO KE ZDI  
- ZÁVITOVÁ TYČ A MATICE BUDOU ZAKRYTY PŘILEPENOU PLASTOVOU ČEPIČKOU

<b>VRV</b> VODOHOSPODÁŘSKÝ ROZVOJ A VÝSTAVBA a.s. Nábřeží 4 150 56 Praha 5 DIIVIZ 06		VÝKOPISNÝ SYSTÉM: BpV POLOHOPISNÝ SYSTÉM: S-JTSK Verze			
Kreslil Bc. Martin Špaček	Odp. projektant Bc. Jakub Vondráček, DIS.	Techn. kontrola Ing. Miroslav Holeček			
Kraj Ústecký	Obec Blšany				
Investor Povodí Ohře, státní podnik	K.Ú. Blšany				
Jez Blšany - jezové zdi a lávka - projektová dokumentace					Soubor D.2.12_zábradlí_a_plot.dgn
Výkresová dokumentace					Formát 6 x 4A
					Datum 08.2022
					Stupeň DSP (+DPS)
Zakázka 955/006					Měřítka Č. výkresu
Z3 - Z6 zábradlí a Z7 plot					1: 25 D.2.12.